

Metoda Indywidualnej Stymulacji Słuchu Johansena (IAS).

Jak dobrze się uczysz, kiedy dobrze słyszysz:

Dziecko, które normalnie słyszy może mieć problemy z centralnym przetwarzaniem bodźców słuchowych z różnych przyczyn:

- Częste zapalenia ucha środkowego i wysiękowe zapalenie ucha środkowego w okresie wczesnego dzieciństwa.
- Problemy z koncentracją uwagi.
- Opóźnienia w rozwoju mowy.
- Predyspozycje genetyczne np. dysleksja.

Plastyczność neuronalna:

Poprzez stymulację można wpływać na dojrzewanie i zmiany w układzie słuchowym dzięki plastyczności neuronalnej. Jest to główne pojęcie dotyczące zmian organizacji dróg nerwowych w mózgu odpowiedzialnych za słyszenie i mowę.

- Niektóre procesy dojrzewania i zmian są niezależne od doświadczeń.
- Niektóre zmiany są zależne od czynności lub doświadczeń.
- Są też zmiany, które występują podczas tzw. faz krytycznego rozwoju.

Philips DP (2007) An introduction to Central Auditory Neuroscience in Musiek & Chermak (Eds) Handbook of Central Auditory Processing, S. 71-75

W zasadzie zgadzamy się z tezą, że im młodszy mózg tym większa jest jego plastyczność. Jednak najnowsze badania naukowe wskazują, że wiek to tylko jeden z czynników neuroplastyczności.

Ogólne informacje na temat terapii słuchu:

Programy treningu słuchowego proponują dodatkowo ćwiczenia słuchowe. Wykazano, że słuchanie ich wpływa na poprawę przetwarzania słuchowego, a dzięki temu na takie umiejętności jak :

- Uwaga i koncentracja
- Rozumienie mowy /jakość mowy
- Artykulacja
- Komunikacja
- Przetwarzanie fonologiczne (rozpoznawanie dźwięków /liter i związków między tym co dziecko słyszy a tym jak się je pisze)
- Samoocena i motywacja

Metoda Indywidualnej Stymulacji Słuchu Johansena (IAS):

- Stworzona przez dr Kjelda Johansena – duńskiego nauczyciela i psychologa.
- Oparta na specjalnie skomponowanej i wykonywanej na syntetyzatorze muzyce.
- Słuchana w domu lub w szkole poprzez słuchawki przez 10 minut dziennie.
- Postępy są kontrolowane co 4-10 tygodni (w zależności od wieku), wtedy podejmowane są decyzje o przejściu na następny etap terapii w formie kolejnej płyty CD.
- Cały program stymulacji trwa 6-18 miesięcy – dzieci najczęściej potrzebują 9-10 miesięcy.

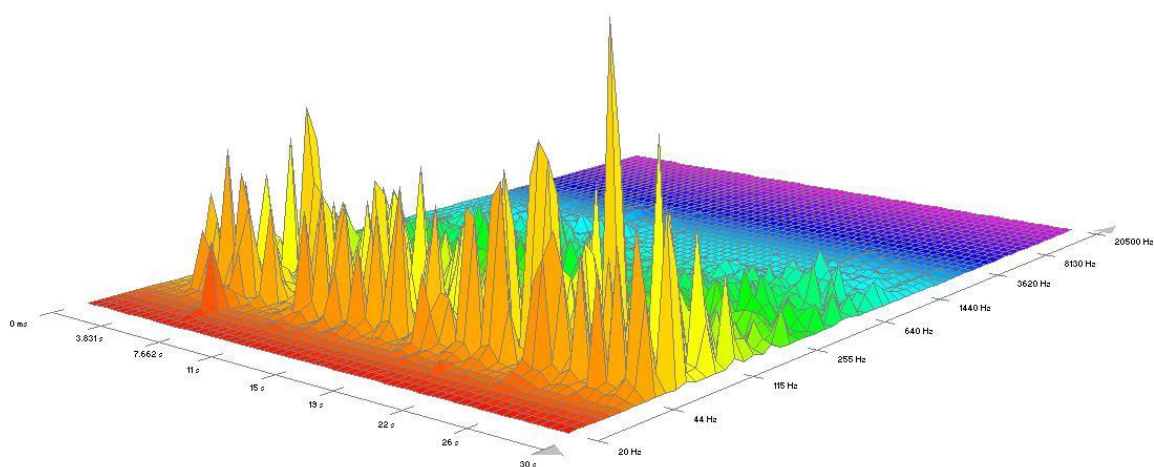
Cechy charakterystyczne dla Indywidualnej Stymulacji Słuchu Johansena (IAS):

- Muzyka w metodzie Johansena IAS jest specjalnie skomponowana, aby obejmować swoim zakresem różne częstotliwości potrzebne do stymulacji.
- Dla pacjenta tworzy się indywidualną płytę CD, która będzie odpowiadała wyłącznie jego profilowi słuchowemu.
- Każde dziecko otrzymuje indywidualny program, który będzie najlepiej pasował do jego możliwości słuchowych i możliwości do nauki. Można to uzyskać poprzez wybór odpowiedniego CD lub indywidualnie przygotowanej CD.

Metoda Indywidualnej Stymulacji Słuchu Johansena (IAS)- muzyka:

- Mowa i muzyka składają się z szerokiego zakresu częstotliwości dźwięków.
- W metodzie Indywidualnej Stymulacji Słuchu Johansena (IAS) – muzyka jest specjalnie skomponowana, aby stymulować po kolei różne częstotliwości.
- Stosuje się 7 bazowych płyt CD, nazwanych Waves CD.
- Indywidualne płyty CD nagrywane są z muzyki znajdującej się na Waves CD w różnych kombinacjach.
- Mogą być dodatkowo wzbogacone o specjalne efekty, o których wiemy, że stymulują różne aspekty słuchania.

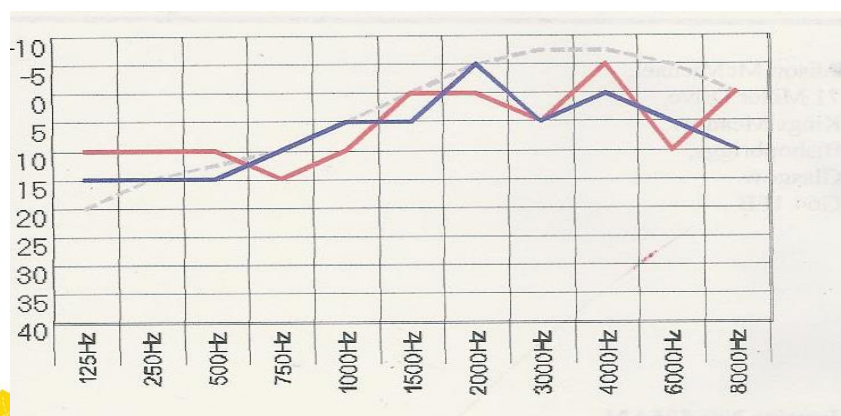
Waves 1- 7 od 100Hz do 8000Hz:Waves 1



© Johansen IAS 2008 © Hansen-Lauff & Sanne Deutschland 2008 © Rychetsky, Poland 2009

Terapeuci - *Johansen IAS* są szkoleni tak, aby mogli wykonać badanie słuchu i słuchania. Do nich należy badanie jak pacjent reaguje na poszczególne częstotliwości, jak wygląda współpraca obu uszu i określenie z której strony dziecko słyszy dźwięk. Kiedy występuje podejrzenie niedosłuchu należy skierować pacjenta do odpowiedniego specjalisty. Jeśli u osoby badanej stwierdzono, że niektóre częstotliwości są słabiej lub szybciej odbierane niż inne, jest to wykorzystane, aby stworzyć indywidualną muzykę na CD.

Badanie słuchu -jeśli krzywa słuchowa przebiega zdecydowanie poniżej 20 dB, należy pacjenta skierować do specjalisty.



- Decyzja o terapii *Johansen IAS* opiera się na obserwacjach, które spodziewamy się osiągnąć podczas trwania terapii.
- Informacje z badania audiometrycznego umożliwiają opracowanie precyzyjnego programu stymulacji, który jest bardzo dokładnie wymierzony na konkretne problemy z przetwarzaniem słuchowym.
- *Johansen IAS* - CD są ukierunkowane na poszczególne częstotliwości krok po kroku, aby uniknąć przeciążenia i błędów.

Johansen Indywidualna Stymulacja Słuchu (IAS) program stymulacji:

- *Johansen CD* są słuchane za pomocą słuchawek .
- Normalnie ,jeśli prawe ucho jest dominujące, to sygnał do prawego ucha jest mocniejszy .
- W ten sposób można wywoływać preferencje i dominacje prawego ucha, która jest prawie u wszystkich praworęcznych i u większości leworęcznych stwierdzona .
- Dokładne badanie lateralizacji to bardzo ważny element diagnozy *Johansen IAS*.
- Wzmocnienie prawego ucha można cofnąć aby jednakowy sygnał skierować do obu uszu zwłaszcza u młodszych dzieci i u niektórych leworęcznych .

Dalsze informacje:

www.hoertraining-ias.de i www.johansen-ias.pl

Provider

Elżbieta Wilczyńska